



## ¡Bienvenidas/os ingresantes 2020 a la UNLP!

La **Dirección de Inclusión, Discapacidad y Derechos Humanos** y su **Comisión Universitaria sobre Discapacidad / CUD** defienden el derecho a la Educación Superior propiciando condiciones equitativas para las y los estudiantes en situación de discapacidad.

Para ello, te brinda apoyos y trabaja en forma interdisciplinaria para eliminar barreras de comunicación, físicas y académicas que puedan obstaculizar tu tránsito por la universidad.

[Enlace al video accesible](#)

### ÍNDICE / Seguí el link de cada título para acceder directo a la info.

#### Apoyos

---

[Producción de textos accesibles](#)

---

[Solicitud de intérprete de LSA para estudiantes de la UNLP](#)

---

[Grupo de testeo ¡Danos tu visto bueno y vamos por más ACCESIBILIDAD en la UNLP!](#)

#### Becas

---

[Atención social: Programa de salud visual, información y prevención de VIH, asesoramiento y apoyo en situaciones particulares](#)

---

[Redes de estudiantes por la inclusión](#)

---

[Programa de becas PROGRESAR](#)

---

[Referentes de las áreas de discapacidad o accesibilidad en las facultades](#)

#### Consultas

---

## Apoyos

Desde la Dirección de Inclusión, Discapacidad y Derechos Humanos, estamos para acompañarte. Acercate y conocé más sobre los apoyos que podemos brindarte: Asesoramiento y acompañamiento en tu trayectoria, producción de textos accesibles, Intérprete de lengua de señas argentina (LSA), apoyos técnicos TIC´s, becas, tutorías.

**Oficina:** Calle 7 #776, PB.

**Tel:** 0221-6447104

**E-mail:** [comision.discapacidad@presi.unlp.edu.ar](mailto:comision.discapacidad@presi.unlp.edu.ar)

[Enlace para acceder al video accesible](#)

Discapacidad / Accesibilidad

### ¿Conocés nuestros APOYOS?

Desde la Dirección, estamos para acompañarte. Si sos estudiante de la UNLP, acercate y conocé más sobre los apoyos que podemos brindarte.

*¡Defendamos nuestros derechos y construyamos juntos una Universidad más accesible!*

Asesoramiento y acompañamiento en trayectorias educativas

Producción de textos accesibles

Intérprete de LSA

Tutorías

Becas

Apoyos técnicos TIC's

**APOYOS**

Campaña financiada por el Programa PODES  
Política de Discapacidad para Estudiantes universitarios  
Secretaría de Políticas Universitarias  
Ministerio de Educación de la Nación

Dirección de Inclusión,  
Discapacidad y Derechos Humanos  
Prosecretaría de  
Derechos Humanos  
VICEPRESIDENCIA ÁREA ACADÉMICA

UNIVERSIDAD NACIONAL DE LA PLATA

Calle 7 N° 776 La Plata / Teléfono: (0221) 6447104 / Sitio web: [www.cud.unlp.edu.ar](http://www.cud.unlp.edu.ar) / E-mail: [comision.discapacidad@presi.unlp.edu.ar](mailto:comision.discapacidad@presi.unlp.edu.ar)  
Facebook: Cud UNLP Accesible / Grupo de Testeo de Accesibilidad en Facebook: Grupo de Testeo de Accesibilidad CUD / UNLP

---

## Producción de textos accesibles

Cada facultad debe garantizar material de estudio en formatos alternativos (digital, textos ampliados, etc.) para aquellas personas con discapacidad que lo soliciten.

Para acceder a dicho material, comunicate con el o la referente de tu facultad o vía e-mail a:

[bibliotecasaccesiblesunlp@gmail.com](mailto:bibliotecasaccesiblesunlp@gmail.com)

[digitalización@biblio.unlp.edu.ar](mailto:digitalización@biblio.unlp.edu.ar)

---

## Solicitud de intérprete de LSA para estudiantes de la UNLP

[Enlace para acceder al video accesible](#)

Si necesitás intérprete de LSA, completá y enviá el siguiente [formulario](#)

**E-mail:** [comision.discapacidad@presi.unlp.edu.ar](mailto:comision.discapacidad@presi.unlp.edu.ar)

---

## Grupo de testeo. ¡Danos tu visto bueno y vamos por más ACCESIBILIDAD en la UNLP!

Un grupo de estudiantes de diferentes facultades de la Universidad Nacional de la Plata trabajamos por el derecho a la educación superior de las personas en situación de discapacidad. Por eso, te invitamos a que participes para que juntas/os podamos pensar y debatir las iniciativas que la Dirección de Inclusión, Discapacidad y Derechos Humanos y la Comisión Universitaria sobre Discapacidad tienen previsto llevar adelante durante el 2020 y también para monitorear la accesibilidad física, comunicacional y académica de las actividades que se realicen en la UNLP.

¡Nosotras/os también estuvimos en tu lugar. Te esperamos con unos ricos mates para que juntas/os construyamos una UNLP accesible!



Si te interesa sumarte o querés saber más del Grupo de Testeo:

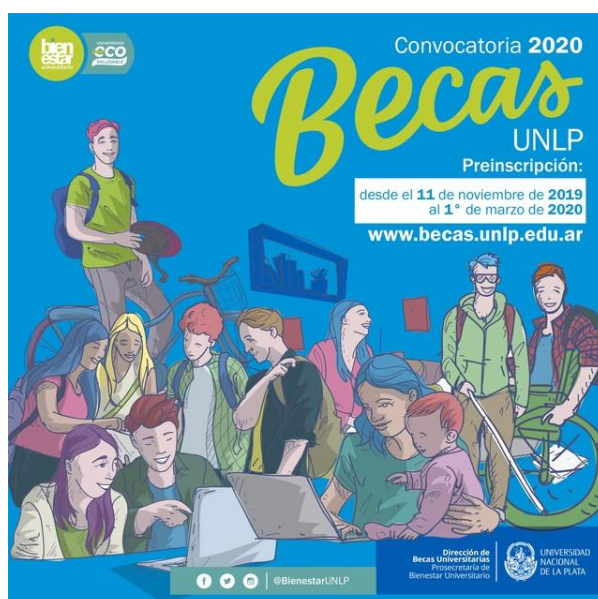
**Teléfono:** 0221-6447104

**Email:** [comision.discapacidad@presi.unlp.edu.ar](mailto:comision.discapacidad@presi.unlp.edu.ar)

[Enlace al grupo en Facebook](#)

---

## BECAS



### - Beca para estudiantes en situación de discapacidad

Busca facilitar la permanencia en los estudios de grado a estudiantes con alguna discapacidad. Para acceder a la misma, vas a necesitar inscribirte a través de la siguiente página web: <https://www.becas.unlp.edu.ar/> hasta el 1° de marzo de 2020 y luego deberás contactarte con el **Departamento de Atención Social** para acordar una entrevista.

Para consultas, puedes acercarte al mismo Departamento, ubicado en la planta baja del edificio de Presidencia de la UNLP, calle 7 N° 776 entre 47 y 48, de lunes a jueves de 9 a 12 hs.

**Teléfono:** (0221) 6447092

**E-mail:** [atencion.social@presi.unlp.edu.ar](mailto:atencion.social@presi.unlp.edu.ar) / [saludatencionsocial@yahoo.com.ar](mailto:saludatencionsocial@yahoo.com.ar)

### **- Beca de Comedor Universitario**

Si estás interesada/o en una beca completa para acceder al menú (turno mediodía y noche) de forma totalmente gratuita, vas a necesitar inscribirte a través de la página <https://www.becas.unlp.edu.ar/> y luego gestionarla en:

**Departamento de Atención Social**, ubicado en la planta baja del Edificio de Presidencia de la UNLP, Calle 7 N° 776 entre 47 y 48, de lunes a jueves de 9 a 12 hs.

**Teléfono:** (0221) 6447092

**E-mail:** [atencion.social@presi.unlp.edu.ar](mailto:atencion.social@presi.unlp.edu.ar) / [saludatencionsocial@yahoo.com.ar](mailto:saludatencionsocial@yahoo.com.ar)

### **Sedes descentralizadas del Departamento de Atención Social:**

- **EURHES:** Calle 161 esquina 12 (entre 12 y 13), ex Hospital de la Carne. 4to. Piso. Consultorio N° 2.

E-mail: [griselda.naum@presi.unlp.edu.ar](mailto:griselda.naum@presi.unlp.edu.ar)

### **- Facultad de Ciencias Veterinarias:**

Deben acercarse los estudiantes de las Facultades de Cs. Agrarias, Cs. Veterinarias y Cs. Médicas de 9 a 13:30 hs.

Calle 60 y 118. Biblioteca compartida, 2do. Piso. Sala audiovisuales.

E-mail: [ines.gomez@presi.unlp.edu.ar](mailto:ines.gomez@presi.unlp.edu.ar)

### **Sedes del Comedor Universitario**

Bosque Oeste | 50 entre 116 y 117

Bosque Este | Boulevard 120 entre 61 y 62 N° 1439, cerca de la Facultad de Cs. Naturales

ATULP | 44 N° 733 entre 9 y 10

Club Everton | 14 entre 63 y 64

### **Menú para celíacos**

Podrás acceder a un menú libre del gluten en la sede de calle 50 e/ 116 y 117, al mismo costo que los demás tickets. Las viandas estarán herméticamente cerradas para evitar la contaminación cruzada y se contará con un microondas de uso exclusivo para calentarlas. Así, la UNLP cubrirá la necesidad de esta población garantizando la sociabilización e interacción plena entre todos los integrantes de la comunidad universitaria.

Los estudiantes interesados deberán presentar, además de los requisitos generales, un resumen de su historia clínica y copia de la biopsia intestinal por única vez, para su registro.

### - Otras becas

- Beca de ayuda económica
- Beca para estudiantes inquilinos
- Beca para estudiantes con hijos/as
- Beca de bicicleta universitaria

Los estudiantes avanzados e ingresantes 2020 podrán postularse hasta el 1 de marzo.

[Enlace para acceder a la inscripción](#)

### - Programa de becas PROGRESAR



El Programa promueve ayuda económica y diversos estímulos para la formación terciaria o universitaria.

¿Quiénes pueden postularse?

- Jóvenes de 18 a 24 años. Se extiende a 30 años para estudiantes avanzados hayan ingresado de más grandes a la universidad.
- Con ingresos del grupo familiar que no supere en 3 veces el Salario Mínimo, Vital y Móvil.
- Ser argentino nativo o naturalizado con DNI.
- No ser titular de un plan social nacional, provincial o municipal.

[Enlace para mayor información](#)

---

## **Atención social: Programa de salud visual, información y prevención de VIH, asesoramiento y apoyo en situaciones particulares**

### - Programa de salud visual

Si sos estudiante de la UNLP, tenés problemas de visión y no contás con obra social o mutual ni con medios económicos, podrás acceder en forma gratuita al diagnóstico y confección de anteojos y lentes de contacto.

Si estás interesado/a, vas a necesitar lo siguiente: Certificado de alumno regular o analítico actualizado (estudiantes avanzados), fotocopia del DNI, libreta sanitaria actualizada y certificación negativa de la ANSES.

### - Información y prevención de VIH

Te brindamos asesoramiento, orientación personalizada, material de información y prevención, y entrega gratuita de preservativos.

### - Asesoramiento y apoyo en situaciones particulares

Si estás pasando por situaciones problemáticas en cuanto a ingresos económicos o de salud, te orientamos y acompañamos para que puedas resolver tu situación.

Ante cualquiera de estas demandas, te esperamos en:

**Departamento de Atención Social:** lunes a jueves de 9 a 12 hs. Calle 7 N° 776 entre 47 y 48. Planta baja  
Teléfono: (0221) 6447092 / E-mail: [atencion.social@presi.unlp.edu.ar](mailto:atencion.social@presi.unlp.edu.ar) o [saludatencionsocial@yahoo.com.ar](mailto:saludatencionsocial@yahoo.com.ar)

### Sedes descentralizadas del Departamento de Atención Social:

**-EURHES:** Calle 161 esquina 12 (entre 12 y 13) Ex. Hospital de la Carne. 4to Piso. Consultorio N° 2.

E-mail: [griselda.naum@presi.unlp.edu.ar](mailto:griselda.naum@presi.unlp.edu.ar)

### - Facultad de Ciencias Veterinarias:

Deben acercarse los estudiantes de las Facultades de Cs. Agrarias, Cs. Veterinarias y Cs. Médicas en horario de 9 a 13:30 hs.

Calle 60 y 118. Biblioteca compartida, 2do. Piso. Sala audiovisuales.

E-mail: [ines.gomez@presi.unlp.edu.ar](mailto:ines.gomez@presi.unlp.edu.ar)

---

## Redes de estudiantes por la inclusión

### - Red Nacional de Estudiantes Universitarios por la Inclusión – RENEUPI



Movimiento Estudiantil Universitario por una sociedad Inclusiva que construye desde el respeto mutuo, la empatía y la celebración de lo plural y lo diverso.

[Enlace al correo electrónico](#)

[Enlace a la página de Facebook](#)

### - Red de Estudiantes Latinoamericanos por la Inclusión – RELPI



RELPI - Red de Estudiantes Latinoamericanos Por la Inclusión-, invitan a ser parte de la gran comunidad en su espacio en la web. [Enlace a la página de Facebook](#)

---

## Referentes de las áreas de discapacidad / accesibilidad en las facultades

(Podés contactarte ante cualquier duda o consulta)

### **Arquitectura y Urbanismo**

Roberto Berardi / E-mail: [berardiroberto@hotmail.com](mailto:berardiroberto@hotmail.com)

### **Artes / Área de Accesibilidad**

Pilar Labayén / E-mail: [pilar\\_labayen@hotmail.com](mailto:pilar_labayen@hotmail.com)

Federico Mosquera / E-mail: [fede\\_mosquera@hotmail.com](mailto:fede_mosquera@hotmail.com)

### **Ciencias Agrarias y Forestales**

Monica Paso y Victor García / E-mail: [sae@agro.unlp.edu.ar](mailto:sae@agro.unlp.edu.ar)

### **Ciencias Astronómicas y Geofísicas / Comisión sobre Discapacidad**

Mabel Peiró / E-mail: [mabelpeiro@yahoo.es](mailto:mabelpeiro@yahoo.es)

M. Alejandra Sofía / E-mail: [marialejandrasofia@hotmail.com](mailto:marialejandrasofia@hotmail.com)

### **Ciencias Económicas / Área de Accesibilidad**

Virginia Sahores Avalís y Matías Arroyo / E-mail: [accesibilidad@econo.unlp.edu.ar](mailto:accesibilidad@econo.unlp.edu.ar)



### **Ciencias Exactas / Dirección de Inclusión, Discapacidad y Derechos Humanos**

Directora: María Belén Arouxét / E-mail: cced@exactas.unlp.edu.ar

### **Ciencias Jurídicas y Sociales**

Comunicate con la Dirección de Inclusión, Discapacidad y Derechos Humanos de la UNLP.

E-mail: comisión.discapacidad@presi.unlp.edu.ar

### **Ciencias Médicas**

Irma Saldungaray / E-mail: discapacidad@med.unlp.edu.ar

### **Ciencias Naturales y Museo**

Secretaría Académica: E-mail: academica@fcnym.unlp.edu.ar

Prosecretaria Académica: E-mail: prosecretaria-academica@fcnym.unlp.edu.ar

### **Ciencias Veterinarias: Dirección de Derechos Humanos**

Coordinadora: Viviana Piergiácomi / E-mail: ddhhfvcunlp@gmail.com / aderechoshumanos@fcv.unlp.edu.ar

### **Humanidades y Ciencias de la Educación / Prosecretaría de Derechos Humanos**

Prosecretaria: Lucía Abbattista / E-mail: mlabbattista@gmail.com / prosecretariaddhh@fahce.unlp.edu.ar

### **Informática / Dirección de Accesibilidad**

Ivana Harari / E-mail: iharari@ada.info.unlp.edu.ar

### **Ingeniería / Comisión Especial de Discapacidad**

Coordinador: Javier Morales / E-mail: comision.discapacidad@ing.unlp.edu.ar

**(UNITEC / Unidad de Investigación y Desarrollo para la Calidad de la Educación en Ingeniería con orientación al uso de TIC´s):** UNITEC colabora con la reparación o adaptación de tu compu o en periféricos, en caso de que lo necesites / E-mail: uniteconline@gmail.com

### **Odontología**

Comunicate con la Dirección de Inclusión, Discapacidad y Derechos Humanos de la UNLP.

E-mail: comisión.discapacidad@presi.unlp.edu.ar

### **Periodismo y Comunicación Social / Comisión de Discapacidad**

José Luis Núñez / E-mail: comdiscaperio@gmail.com

M. de los Milagros Bazzano / E-mail: mmbazzano@hotmail.com

### **Psicología / Secretaría de Salud Mental y Derechos Humanos**

Secretaria: Claudia Orleans / E-mail: saludmentalyddhh@psico.unlp.edu.ar

### **Trabajo Social**

Evelina Díaz / E-mail: [inclusioneducativa.fts@gmail.com](mailto:inclusioneducativa.fts@gmail.com)

---

## Consultas

Ante cualquier inquietud, podés acercarte a nuestra oficina o comunicarte a través de los distintos medios de contacto:

**Oficina:** Edificio de la Presidencia. Calle 7 N° 776 La Plata, planta baja / Atención de 8:30 a 14:00 hs.

**Teléfono:** (0221) 6447104

**E-mail:** [comision.discapacidad@presi.unlp.edu.ar](mailto:comision.discapacidad@presi.unlp.edu.ar)

**Whatsapp:** +54 9 221 5465326

**Sitio web:** [www.cud.unlp.edu.ar](http://www.cud.unlp.edu.ar)

**Facebook:** Cud Unlp Accesible. [Enlace para acceder](#)

**Instagram:** CUD UNLP Accesible

## Equipo de trabajo de la Dirección de Inclusión, Discapacidad y Derechos Humanos / UNLP

**Directora de Inclusión, Discapacidad y DDHH / Coordinadora CUD:** Sandra Katz

**Accesibilidad académica:** Evelina Díaz

**Diseño y comunicación accesible:** María Innaró

**Gestión institucional y administrativa:** Gonzalo Ithurbide / Lorena Miranda

**Asesor mediador Sordo:** Juan Manuel Barbato

**Coordinadora de intérpretes de Lengua de Señas Argentina - Español:** Katterine Jarandilla

**Interpretes de LSA-E:** Laura Meza, Florencia Espinal, Paula Salas, Silvina Monteros

**Asesora sobre discapacidad visual:** Joana Sarmiento

**Construimos ACCESIBILIDAD, generamos espacios de APOYO, defendemos tus DERECHOS**

Dirección de Inclusión,  
Discapacidad y Derechos Humanos  
Prosecretaría de  
Derechos Humanos  
SECRETARÍA GENERAL



UNIVERSIDAD  
NACIONAL  
DE LA PLATA